

A promotional advertisement for Rieker sportswear. The background shows two women in athletic gear hiking on a rocky mountain trail under a clear blue sky. The woman on the left is wearing a dark long-sleeved top, light-colored leggings, and red sneakers, leaning forward. The woman on the right is wearing a light pink long-sleeved top, dark leggings, a white cap, and green sneakers, standing with her hands on her hips. In the top left corner, there is a red square with the Rieker logo. In the top right, the word 'SPORT' is written in large white letters, with 'FRÜHLING/SOMMER 2027' below it. In the bottom right corner, there is a red vertical rectangle with the text 'made by rieber'.

**SPORT**  
FRÜHLING/SOMMER 2027

made by  
**rieber**

# READY FOR THE NEXT SEASON:

UNSERE NEUZUGÄNGE IN DER STARTAUFGSTELLUNG

## RETRO LEGENDS

CAMDEN, SAN DIEGO und KINGSTON vereinen den sportlichen Retro-Look mit modernem Komfort. Ein dreiteiliges Team mit starker Präsenz im Sortiment und eine absatzstarke Auswahl für den Alltag. **(Seite 28-33)**



U40



W22/U22



W42/U42

## DAILY MOTION

Entwickelt für mühelose Bewegung: HOBART ist der agile Allrounder der Kollektion und verbindet natürlichen Komfort mit leistungsstarken Features für den Alltag. **(Seite 22-27)**



W44/U44



W45/U45

## TRAIL & TREKKING

Der Outdoor-Experte im Sortiment: Die Trail- und Trekkingschuhe KAWEKA verbinden Vielseitigkeit mit hohem Absatzpotenzial. **(Seite 4-9)**



W43/U43

## NATURAL BASE Group

Das Naturtalent: NULLABOR steht für barfußinspirierten Komfort mit hoher Anziehungskraft am POS. **(Seite 10-15)**

## URBAN ATHLETICS

Unser Performer für jeden Tag: MELTON steht für leichten Tragekomfort und einen modernen Look mit hoher Relevanz auf dem Markt. **(Seite 16-21)**



W41/U41



# TRAIL AND TREKKING

## KAWEKA

W45/U45 UNISEX

Der Outdoor-Experte im Sortiment: Die Trail- und Trekkingschuhe von Rieker verbinden Vielseitigkeit mit hohem Absatzpotenzial.

Die innovative ultragrip-Laufsohle mit ihrem aggressiven Profil sorgt für zuverlässigen Halt in unterschiedlichem Gelände, während die leichte Konstruktion und die gepolsterte Zwischensohle für dauerhaften Komfort sorgen. Atmungsaktive, wasserabweisende Materialien machen die Modelle allwettertauglich. Ideal für alle, die einen vielseitigen Road-to-Trail-Schuh suchen oder ein natürliches Laufgefühl bevorzugen.

Ein zuverlässiger Allrounder für Outdoor-Abenteuer und Alltag, mit hoher Relevanz für eine breite Zielgruppe.“

Zur neuen Kollektion

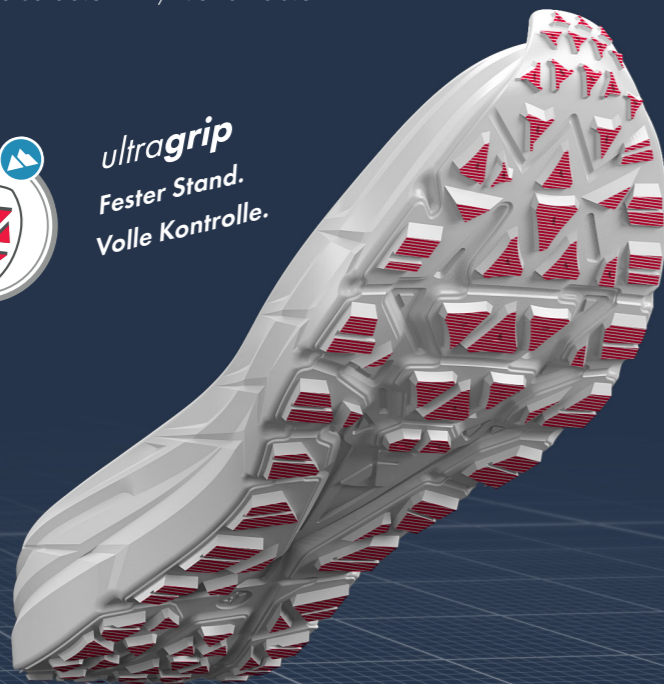


# KAWEKA W45/U45 UNISEX

**Zusätzliche Informationen** Weite: G ½ | Innensohlen-Dicke: 5 mm | Sprengung (Drop): niedrig – 5 mm | Sohlenhöhe: Herren Ferse 35 mm / Damen Ferse 33.5 mm / Vorfuß 30.5 mm



**ultragrip**  
Fester Stand.  
Volle Kontrolle.



# TRAIL AND TREKKING



**R-TEX**  
Wasserabweisende und atmungsaktive TEX-Membran.



**Cushion Layer**  
Mehr Dämpfung.  
Weniger Druck.



**Removable Insole**  
Softe Innensohle für ganztägigen Tragekomfort.



**Gepolsterter Einstieg**  
Rutschhemmendes Material und weiches Futter.

**Heel Tab**  
Leichter Einstieg.



**ultragrip**  
Fester Stand.  
Volle Kontrolle.



# KAWEKA

W45/U45 UNISEX



# TRAIL AND TREKKING



W4501/U4501



W4502/U4502



Zur neuen Kollektion





# NATURAL BASE

## NULLARBOR

W43/U43 UNISEX

Das Naturtalent im Sortiment: Die Rieker Natural Base Modelle stehen für barfußinspirierten Komfort mit hoher Anziehungskraft am POS.

Dank Null-Sprengung und breiter Zehenbox ermöglichen sie einen natürlichen, freien Bewegungsablauf, während die ausgewogene Dämpfung für Stabilität und angenehmen, gelenkschonenden Komfort sorgt.

Eine vielseitige, auf Komfort ausgerichtete Auswahl für den Alltag, zum Spaziergehen und zur Erholung. Ideal für Kunden, die ein natürliches Tragegefühl und lang anhaltenden Komfort an den Füßen schätzen.

Zur neuen Kollektion



# NULLARBOR W43/U43 UNISEX

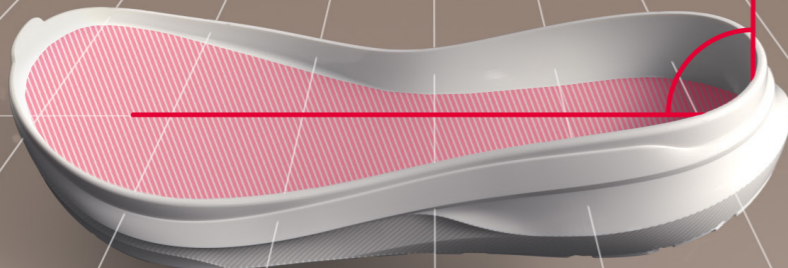
**Zusätzliche Informationen** Weite: Damen G / Herren H | Innensohlen-Dicke: 5 mm  
Sprengung (Drop): niedrig – 5 mm | Sohlenhöhe: Ferse 30 mm / Vorfuß 21 mm



**FREE TOES**  
Mehr Platz.  
Bessere Balance.



**LEVEL ZERO**  
Minimale Sprengung.  
Maximale Natürlichkeit.



# NATURAL BASE



**Engineered Mesh**

Atmungsaktives und strapazierfähiges Obermaterial.



**Removable Insole**

Softe Innensohle für ganz täglichen Tragekomfort.



**Heel Tab**

Leichter Einstieg



**Free Toes**

Mehr Platz.  
Bessere Balance.

**Rounded Heel**

Für besseres Abrollen.

**Level Zero**

Minimale Sprengung.  
Maximale Natürlichkeit.



**Cushion Layer**

Mehr Dämpfung.  
Weniger Druck.



**foamtech**

Sorgt dank EVA für eine besonders leichte, dynamische Dämpfung. Der Gummi fängt Stöße effektiv ab und gibt bei jedem Schritt spürbar Energie zurück.



# NULLARBOR

W43/U43 UNISEX



Zur neuen Kollektion



# NATURAL BASE

W4300/U4300

W4301/U4301





# URBAN ATHLETICS

## MELTON

W41/U41 UNISEX

Unsere Performer für jeden Tag: Die Urban Athletics von Rieker stehen für leichten Tragekomfort und einen modernen Look mit hoher Relevanz auf dem Markt.

Die foamtech-Dämpfung bietet ein weiches Laufgefühl mit effektiver Schockabsorption, während atmungsaktive Mesh- und Strickmaterialien für optimale Luftzirkulation und eine flexible, anpassungsfähige Passform sorgen.

Mit ihrem cleanen, modernen Design und ihrer strapazierfähigen Konstruktion sind diese Modelle ideal für den Alltag – vielseitig und mit garantiert starker Nachfrage.

Zur neuen Kollektion

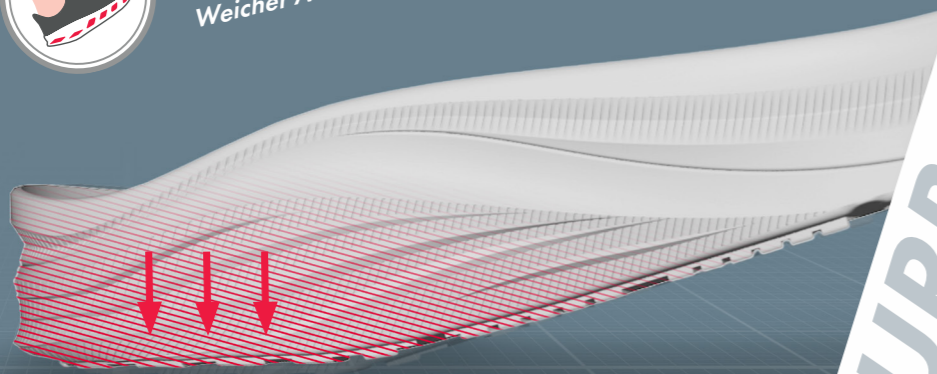


# MELTON W41/U41 UNISEX

**Zusätzliche Informationen** Weite: Damen G / Herren H | Innensohlen-Dicke: 5 mm  
Sprengung (Drop): niedrig – 10 mm | Sohlenhöhe: Ferse 41,5 mm / Vorfuß 27 mm



**POWER FLEX**  
Volle Kraft.  
Weicher Auftritt.



URBAN ATHLETICS

### Cushion Layer

Mehr Dämpfung.  
Weniger Druck.



### Engineered Mesh

Atmungsaktives und strapazierfähiges Obermaterial.



### foamtech

Sorgt dank EVA für eine besonders leichte, dynamische Dämpfung. Der Gummi fängt Stöße effektiv ab und gibt bei jedem Schritt spürbar Energie zurück.



### Removable Insole

Softe Innensohle für ganztägigen Tragekomfort.

### Heel Tab

Leichter Einstieg.



### Power Flex

Volle Kraft.  
Weicher Auftritt.



Zur neuen Kollektion



# MELTON

W41/U41 UNISEX

W4100/U4100



# URBAN ATHLETICS

W4101/U4101



W4103/U4103





DAILY MOTION

# HOBART W44/U44 UNISEX

Entwickelt für mühelose Bewegung: Diese leichten Modelle sind die agilen Allrounder der Kollektion und verbinden natürlichen Komfort mit leistungsstarken Features für den Alltag.

Atmungsaktive Obermaterialien sorgen für optimale Luftzirkulation, während die herausnehmbare, ergonomisch geformte Einlegesohle individuellen Komfort und Flexibilität ermöglicht. Die integrierte Cushion Layer bietet Support bei jedem Schritt.

Entwickelt für den ganztägigen Einsatz in der Stadt, auf Reisen und für einen aktiven Lebensstil, bieten diese Modelle eine perfekte Balance aus Komfort, Funktionalität und starkem Absatzpotenzial.

Zur neuen Kollektion



# HOBART

W44/U44 UNISEX

**Zusätzliche Informationen** Weite: Damen G / Herren H | Innensohlen-Dicke: 5 mm  
Sprengung (Drop): niedrig – 10 mm | Sohlenhöhe: Ferse 34,5 mm / Vorfuß 24 mm



**lightsole<sup>+</sup>**  
Leicht gebaut.  
Dauerhafter Komfort.



DAILY  
MOTION

## Engineered Mesh

Atmungsaktives und strapazierfähiges Obermaterial.



## Cushion Layer

Mehr Dämpfung.  
Weniger Druck.



## Removable Insole

Softe Innensohle für  
ganztägigen Tragekomfort.



## lightsole<sup>+</sup>

Leicht gebaut.  
Dauerhafter Komfort.



# HOBART

W44/U44 UNISEX

W4400/U4400



# DAILY MOTION

W4401/U4401



W4402



Zur neuen Kollektion





# RETRO LEGENDS

**CAMDEN** W42/U42 UNISEX

**SAN DIEGO** W22/U22 UNISEX

**KINGSTON** U40 MEN

CAMDEN, SAN DIEGO und KINGSTON vereinen den sportlichen Retro-Look mit modernem Komfort. Ein dreiteiliges Team mit starker Präsenz im Sortiment und eine absatzstarke Auswahl für den Alltag.

Vom chunky CAMDEN über den zeitlosen SAN DIEGO bis hin zum leichten, performance-inspirierten KINGSTON übernimmt jedes Modell seine eigene Rolle und interpretiert den Retro-Sneaker-Look auf individuelle Weise.

Reaktive Dämpfung, atmungsaktives Obermaterial und strapazierfähige Konstruktionen sorgen für hohen Tragekomfort, während die Vielfalt an Materialien und Silhouetten eine breite Zielgruppe anspricht. Ein eingespieltes Team, das Retro-Ästhetik mit Alltagstauglichkeit verbindet und durch vielfältige Farbvarianten zusätzliche Impulse am POS setzt.

Zur neuen Kollektion



# CAMDEN

U42/W42 UNISEX



## RETRO LEGENDS

### Removable Insole

Softe Innensohle für ganztägigen Tragekomfort.



### Vakuumgepresstes Obermaterial

Nahtloses Design für einen schlanken Look.

### Heel Tab

Leichter Einstieg.



### Cushion Layer

Mehr Dämpfung.  
Weniger Druck.



### TPU-Einlage

In die Sohle integriert für mehr Stabilität und sicheren Halt.

### foamtech

Sorgt dank EVA für eine besonders leichte, dynamische Dämpfung. Der Gummi fängt Stöße effektiv ab und gibt bei jedem Schritt spürbar Energie zurück.



Zur neuen Kollektion



# CAMDEN

UNISEX

W42/U42



### Zusätzliche Informationen CAMDEN:

Weite: Damen G / Herren H | Innensohlen-Dicke: 5 mm

Sprengung (Drop): 15 mm | Sohlenhöhe: Ferse 31 mm / Vorfuß 16 mm

# SAN DIEGO

UNISEX

W2201/U2201



### Zusätzliche Informationen SAN DIEGO:

Weite: G 1/2 | Innensohlen-Dicke: 5 mm | Sprengung (Drop): 10 mm | Sohlenhöhe:

Herren: Ferse 30,5 mm Vorfuß 15 mm / Damen: Ferse 28,5 mm / Vorfuß 15 mm

# KINGSTON

MEN

U4001



### Zusätzliche Informationen KINGSTON:

Weite: G 1/2 | Innensohlen-Dicke: 5 mm | Sprengung (Drop): 10 mm

Sohlenhöhe: Ferse 25 mm Vorfuß 10 mm



gegründet **1874**

Technologie QUALITÄT

**Comfort**

**Tradition** STYLE

Performance

**INNOVATION**



**100%**

firmeneigene Produktion



Produktion:

**150.000**

Paar am Tag



Weltweit in über

**50**

Ländern



ca.

**2000**

individuelle Designs  
je Saison



**Familien**

geführt



**23.000**

Mitarbeiter  
weltweit



made by  
**rieker**



***KONTAKT***

[sales@rieker.net](mailto:sales@rieker.net)

Hauptsitz CH: +41 52 645 38 90

Vertrieb DE: +49 7462 201 222